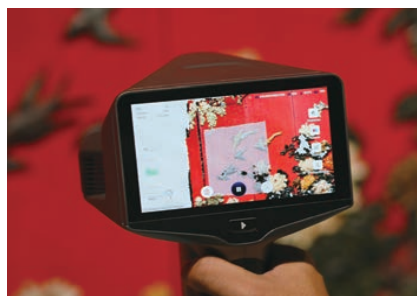


【ワイヤレス / ハンドヘルドスキャニングシステム】



SHINING 3D®

# EinScan Libre



## ケーブルと PC からの離脱・すべての機能が手の中に

Shining3D 社の EinScan シリーズから、ついにケーブルレスのオールインワンモデルが登場。高解像度モニターと演算装置を搭載、さらにバッテリーも内蔵しこれ一台ですべて完結するスタイルです。再設計された赤外線レーザーとブルーレーザー、さらに VCSEL による赤外線レーザーパターンの3つの光源を切り替え、スキャンする対象物に応じて最適なモードで使用することができます。対象物は手のひらに乗る模型サイズから建築用途の数 m の大きさまで。さらに屋外でもスキャン可能。ケーブルと PC が不要になり行動に制限がなくなり、一人でオペレーションが可能です。

さらに4800万画素のカラーテクスチャカメラを搭載したことで、従来は不可能だったブルーレーザーモードによる高解像度のスキャンにてカラーテクスチャ取得ができるようになり、光沢や黒を含んだ文化財などのデジタルアーカイブ用途としても強力なパワーを発揮します。医療、工業から建築、そしてアートの分野や法医学まで、これ1台で多彩な領域をカバーします。

新しいスタイルを誰にでも身近なものにする EinScan Libre の導入をぜひご検討ください。

## 3つの作業モード



### ■赤外線 Rapid モード

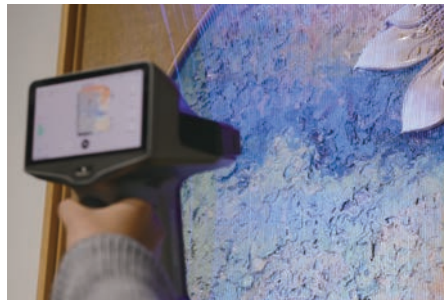
VCSEL（平面発光レーザーモジュール）を用いて対象物にパターンを照射し、プラントや建築物などの巨大構造物、発掘現場文化財など広範囲を高速スキャンします。対象物との距離が近づけない場合もこちらのモードが最適です。



### ■赤外線 Adaptive モード

対象物にマーカーを貼り、38本の赤外線ラインレーザーによって高速にスキャンします。車のボディ、船舶や航空機のエンジン、その他機械構造物の測定に最適なモードです。光沢や黒色のスキャンも問題ありません。

※マーカー位置合わせのみ、カラーテクスチャ取得不可



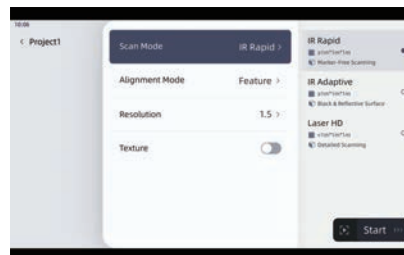
### ■HD スキャンモード

101本のブルーラインレーザーにより、最高解像度 0.05mmで対象物を詳細スキャン。アルミやステンレスといった金属加工パーツを正確にスキャンするのに最適です。またブルーレーザーキャナとして初のカラーテクスチャ取得可能モデルとなり、色情報を含むデジタルアーカイブでも活躍します。

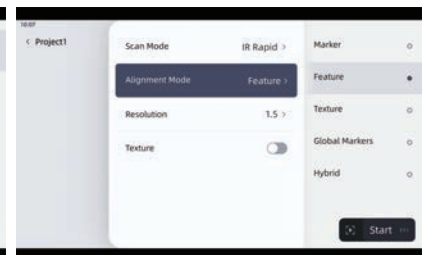
## 多彩な詳細モード選択

各スキャンモード選択後、位置合わせモードから対象物に応じた最適設定を選択します。スキャン作業中でも設定変更可能なため、位置合わせがうまく行かずスキャン作業が中断してしまう場合など、途中から位置合わせの設定を変更し、スムーズに作業を続行することが可能です。

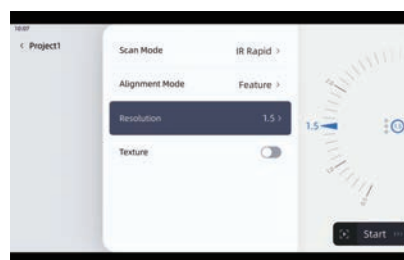
また各位置合わせを複数利用したハイブリッドモードも選択可能。状況に応じて2種または3種の位置合わせモードを選択し、ハイブリッドスキャンが可能となりました。カラーテクスチャ取得の場合はホワイトバランスがオートになりいつでも設定可能です。



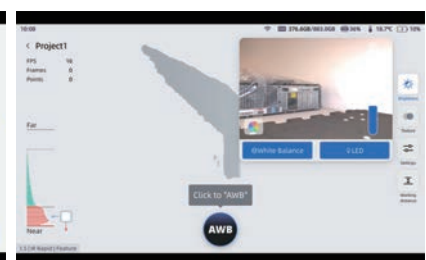
①スキャンモード選択



②位置合わせモード選択



③点間ピッチ選択



④オートホワイトバランス

## EinScanLibre 機能紹介



### ■すべてがワンパッケージ

本体の電源を入れたその場からスキャンが可能。ハイエンドグラフィックカードが面倒な PC とのケーブル接続を不要とし、現場での作業時間の大幅な効率化が可能です。※移動毎にキャリブレーションを推奨



### ■スキャン中の設定変更

スキャンスタート時に対象物に応じたスキャンモードを選択します。すべての設定が分かりやすい階層メニューになっており、スキャン中でもモード変換や設定変更が自由自在です。



### ■幅広い素材への対応

赤外線からブルーレーザーまで、3つの光源を搭載したことで幅広い目的や材質に対応します。黒や光沢面といった従来難しかった対象から、人物・人体などのスキャンもフルカラーでスムーズにスキャン可能です。



### ■簡単操作

デバイスにはたった一つのボタンだけ。細かい設定は高解像度・高輝度モニターのタッチスクリーンで、スマートフォンの様に直感的に操作が可能です。明るい野外での操作も問題ありません。

### ■専用編集ソフト ExScanLibre 付属

Libre 本体のモニターで操作できない詳細作業や位置合わせ作業は、付属のソフトウェアで編集が可能。複数のプロジェクトの位置合わせ、メッシュ化作業やメッシュ修正など、多彩な編集作業が可能です。



標準機械仕様・セット内容

機種名	EinScan Libre		
スキャンモード	赤外線Rapidモード	赤外線Adaptiveモード	レーザーHDEモード
光源	赤外線VCSEL	赤外線ラインレーザー（38本）	ブルーラインレーザー（101本）
精度	最高0.04mm（空間容積精度0.04mm+0.06mm/m）		
スキャン速度	270万ポイント/秒	190万ポイント/秒	450万ポイント/秒
ポイント間隔	0.5mm～10mm	0.5mm～10mm	0.05mm～3mm
スキャン範囲	最大 983mm x 979mm	最大 779mm x 835mm	最大 382mm x 450mm
作業距離	500mm～1500mm	500mm～1200mm	200mm～500mm
位置合わせ方法	形状、カラー、マーカー、ハイブリッド	マーカー	形状、カラー、マーカー、ハイブリッド
テクスチャスキャン	可能	不可	可能
屋外での使用	可能（アウトドアモードあり）		
出力フォーマット	STL / OBJ / PLY / 3MF / ACS / LAS		
寸法	162mm x 182mm x 266mm		
重量	1.6kg（バッテリー搭載時1.8kg）		
内蔵ハードウェア詳細	CPU : NVIDIA Jetson Orin NX 8-core Cortex A78AE 内蔵SSD : 1TB ディスプレイ : 5.5インチHD OLEDタッチスクリーン 電源 : 2個付属（最大3時間駆動）/外部電源（USB-PD）供給による動作可能		



**セット内容**

- ① スキャナ本体
- ② バッテリー充電器
- ③ 専用バッテリー（2個）
- ④ 100w USB-PD アダプター
- ⑤ 充電用 USB-PD ケーブル
- ⑥ 通信用 USB-C ケーブル
- ⑦ 通信用 LAN ケーブル
- ⑧ マーカーポイント（3mm・6mm）
- ⑨ USB メモリ
- ⑩ 専用キャリングケース

※その他キャリブレーションボードをセットに含む



※製品に関するお問い合わせは下記までお願いいたします。  
**shining3d@ksdl.co.jp**  
 平日10:00～18:00 に対応（土日祝は除く）



**編集用ソフト ExScan Libre 用 PCスペック**

対応OS : Windows 10/11 64bit ※Windows 32bitおよびMac OSには対応していません。  
 インターフェース : USB (TypeAまたはC)、無線LAN、有線LAN  
 グラフィックカード : NVIDIA GeForce GTX 10XXシリーズ (グラフィックメモリ6GB以上)  
 CPU : corei7-11700以上  
 RAM : 32GB以上

お気軽にお問い合わせください。

株式会社ケイズデザインラボ  
 〒102-0074  
 東京都千代田区九段南3-8-11 飛栄九段ビル7F  
 TEL : 03-6433-5013 FAX : 03-6433-5014  
 URL : <https://www.ksdl.co.jp/>

